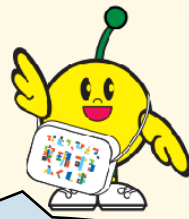




ふくしま避難者 交流会



無料送迎バスもあるよ！

日時

令和5年 **11月18日** (土)
14時00分 ~ 16時30分
(受付開始**13時30分**~)

参加費無料

定員**70名** (先着順)

※事前申込みをお願いします。

申込み方法は裏面をご覧ください。

場所

東京国際フォーラム ガラス棟7階 **701会議室・ラウンジ**
東京都千代田区丸の内3丁目5-1 (JR有楽町駅から徒歩1分)

メイン会場 **701会議室**

14:00~ オープニング

14:05~ 県・市町村からのお知らせ

14:25~ なるほど!ザ・ふくしま~クイズにチャレンジ~

「ふくしまの今」を知ることが出来る!

- 被災地で活躍する人たちのビデオメッセージや、帰還者からのお話を聞いて「ふくしまの今」を楽しく知ろう!

《石井絹江さん(浪江)、遠藤一善さん(富岡)、武内一司さん(大熊)が映像出演》

- 参加者同士でおしゃべりしながら、クイズの答えを考えよう!



15:15~ 笑いヨガ教室

「楽しく元気に健康長寿!」

- 福島県立医科大学の大平哲也教授監修の笑いヨガ教室!
 - 笑いながら体を動かして、楽しく健康な身体を目指そう!
 - 大平教授がオンライン指導!
- 会場では日本笑いヨガ協会のインストラクターが皆さんをサポート!



大平哲也教授
(福島県立医科大学)

同時開催 ラウンジ (13:30~16:30)

○ふるさと市町村情報コーナー

《福島市、いわき市、南相馬市、楢葉町、富岡町、大熊町、浪江町》

○原子力損害賠償コーナー

《福島県原子力損害対策課、原子力損害賠償・廃炉等支援機構》

○公共インフラ復旧・復興への取組等のパネル展示

○「ふくしまの今が分かる新聞」アーカイブコーナー

○参加者同士で楽しく懇談できるスペースを設置!



主催：福島県 共催：東京都、公益財団法人さわやか福祉財団

お問い合わせ先 福島県避難地域復興局避難者支援課 TEL024-523-4157

▼福島県の避難者支援情報はこちら

福島県避難者支援課

検索

<https://www.pref.fukushima.lg.jp/sec/16055b/>



交流会への参加申し込み方法

○申し込み締切：令和5年11月13日（月）

交流会に参加するには**事前申し込み**が必要です！

次の3つの方法で事務局（医療ネットワーク支援センター）にお申し込みください。

①電話での申し込み

TEL 03-6911-0582

（平日10:00～19:00）

②LINEでの申し込み

（QRから友だち登録）



③メールでの申し込み

contact@medical-bank.org

お申し込みの際にお伝えいただく事項

【参加申し込みの方法】 ①お名前、②年齢、③現在のご住所、④避難元市町村名、

⑤ご連絡先（電話番号）

【無料送迎バスの乗車希望者のみ】

①希望コース、②乗車場所、③利用経路（往路のみ/復路のみ/往復）

会場へのアクセス



《最寄り駅》

地下鉄

- 有楽町線 有楽町駅（B1F地下コンコースにて連絡）
- 日比谷線 銀座駅 徒歩5分 / 日比谷駅 徒歩5分
- 千代田線 二重橋前駅 徒歩5分 / 日比谷駅 徒歩7分
- 丸ノ内線 銀座駅 徒歩5分
- 銀座線 銀座駅 徒歩7分 / 京橋駅 徒歩7分
- 三田線 日比谷駅 徒歩5分

J R 線

- 有楽町駅 徒歩1分 ●東京駅 徒歩5分

無料送迎バスのコース案内

| ① 埼玉コース (定員15名) | 往 路 | 復 路 | ② 東京（西） コース (定員10名) | 往 路 | 復 路 | ③ 東京（東） コース (定員10名) | 往 路 | 復 路 |
|---|--------|--------|---|--------|--------|------------------------------|--------|--------|
| 南越谷駅南口 埼玉りそな銀行・南越谷支店前 (埼玉県越谷市南越谷1-17-2) | 12:00 | 18:20 | セブンイレブン 阿佐ヶ谷北6丁目6丁目店前 (杉並区阿佐ヶ谷北6-30-9) | 12:15 | 18:10 | 小松川さくらホール前 (江戸川区小松川3-6-3) | 12:15 | 18:10 |
| | 発 | 着 | | 発 | 着 | | 発 | 着 |
| さいたま新都心駅西口 けやきひろば (埼玉県さいたま市中央区新都心11-1) | 13:00 | 17:25 | 東京都中央卸売市場淀橋市場前 (新宿区北新宿4-2-1) | 12:45 | 17:40 | 東雲住宅前 (江東区東雲1-9-9) | 13:00 | 17:25 |
| | 発 | 着 | | 発 | 着 | | 発 | 着 |
| 東京国際フォーラム（千代田区丸の内3-5-1） | 13:45 | 16:40 | 新宿駅西口 工学院大学前 | 13:15 | 17:10 | 東京国際フォーラム（千代田区丸の内3-5-1） | 13:45 | 16:40 |
| | 着 | 発 | | 着 | 発 | | 着 | 発 |

○無料送迎バスは定員があり、申込先着順となります。

○出発時刻の10分前までに所定の場所へお集まりください。

（申込者には別途集合場所を地図等でご案内します）

○乗車が不要になった場合には、必ず出発時刻までにご連絡

ください。（当日の緊急連絡先：080-5737-3004）

申し込み受付後のご連絡

○お申し込み内容を確認後、事務局よりご連絡いたします。

○無料送迎バスの乗車を希望された方には、乗車の可否もあわせてご連絡いたします。